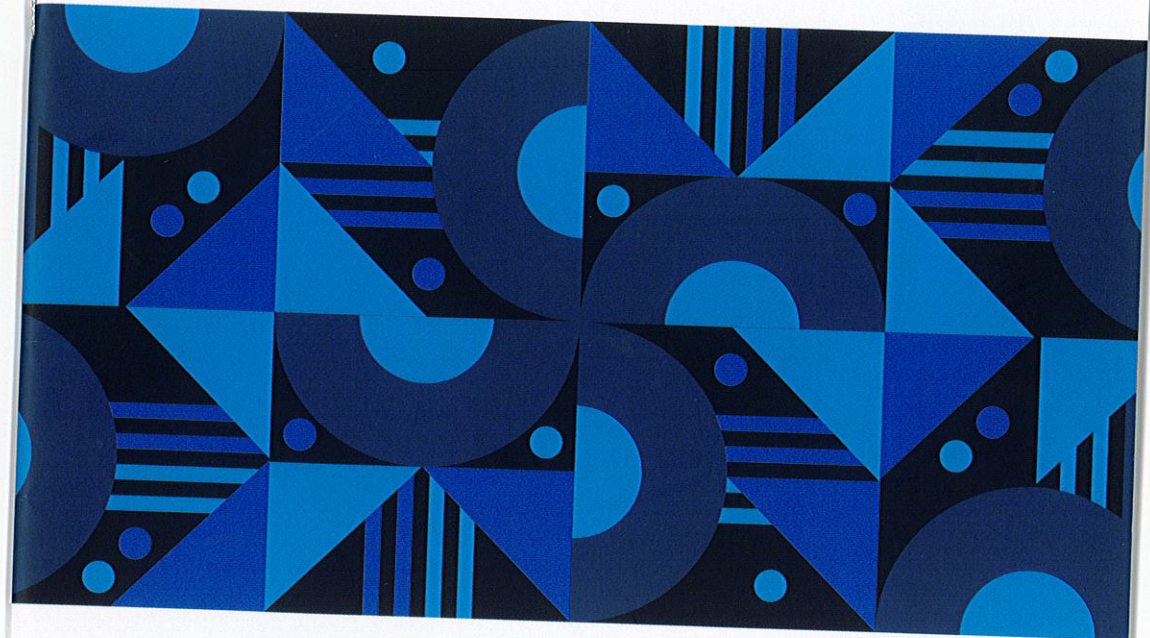


# วิถีชีวิตและการตลาดที่บ้าน

ตามวิถีชนเผ่ากะเลิง



สทอกร

## วิถีชีวิตและการตลาดพื้นบ้านตามวิถีชนเผ่ากะเลิง สกลนคร

กะเลิง เป็นชื่อที่กลุ่มชาติพันธุ์ใช้เรียกตนเองกะเลิง ในภาษามอญ หมายถึง คนหรือมนุษย์ ในขณะที่เดิวยังมีข้อสันนิษฐานว่าคำดังกล่าวมาจากภาษาจาม คือ กะลุง (klung) เขียนจากคำว่า “คุณลุง” หรือ “ลุง” ในภาษาจีน “ล่า” และ “ล่าเลิง”



ชาวกะเลิงเดิมอาศัยอยู่บริเวณฝั่งซ้ายของแถบลุ่มแม่น้ำโขง ในเขตประเทศลาว ในแถบเมืองกะตาก แนวทางที่สองเชื่อว่า ชาวกะเลิงเดิมตั้งถิ่นฐานอยู่บริเวณภูพานะแดง ต่อมาภายหลังที่ชนชาติลาวเข้ามามีอำนาจ ส่งพลให้กลุ่มคนตั้งเดิมมีสถานะเพียงข้ารับใช้ รวมทั้งเป็นกลุ่มคนที่ถูกกวาดต้อนมาประเทศไทยจำนวนมากและถูกกำหนดให้ตั้งถิ่นฐานในแต่ละเมืองกระจายออกไปในภาคอีสานปัจจุบันพบว่า ชาวกะเลิงตั้งถิ่นฐานและกระจายตัวอยู่ในพื้นที่ 4 จังหวัด ได้แก่

- 1) จังหวัดสกลนคร ในพื้นที่อำเภอเมืองและอำเภอกุดบาก
- 2) จังหวัดนครพนม ในพื้นที่อำเภอเรณูนคร และ
- 3) จังหวัดมุกดาหาร ในพื้นที่อำเภอคำชะอีและอำเภอดอนตาล
- 4) จังหวัดหนองคาย

## วิถีชีวิตและการตลาดพื้นบ้านตามวิถีชนเผ่ากะเลิง สกลนคร

ในด้านวิถีวัฒนธรรม ชาวกะเลิงเป็นกลุ่มชาติพันธุ์ที่สามารถธำรงอัตลักษณ์ชาติพันธุ์ ที่เกี่ยวข้องกับความเชื่อเรื่องผีอย่างเข้มข้นผ่านพิธีกรรมเลี้ยงผี ทั้งผีเรือน ผีสูงสุดหรือ ผีชุมชน การเลี้ยงผีเรือนนั้นแม้ว่าจะไม่มีกำหนดชัดเจน แต่มักเลี้ยงเมื่อมีการกระทำผิดผี ส่วนการเลี้ยงผีสูงสุดหรือผีชุมชนจะมีพิธีขึ้นผีกระทำเมื่อมีกิจกรรมสำคัญของชุมชน ส่วนพิธีเลี้ยงลง จะกระทำช่วงก่อนลงทำนาและพิธีเลี้ยงขึ้นจะกระทำเมื่อใกล้เก็บเกี่ยว พิธีกรรมการเลี้ยงผีของชาวกะเลิงจึงถือเป็นพิธีกรรมสำคัญในการแสดงออกถึงความเป็นชาวกะเลิง ในการประกอบพิธีกรรมชาวกะเลิง ส่วนใหญ่มีวิถีการดำรงชีพด้วยการทำข้าวไร่ ปลูกพื้ และเก็บของป่าและล่าสัตว์ ต่อมาเมื่อมีการอยู่อาศัยร่วมกับชาวลาวมากขึ้น ชาวกะเลิงจึงหันมาทำนาในพื้นที่ลุ่ม โดยใช้เทคนิควิธีเดียวกับชาวไทยและชาวลาว

นอกจากนี้ยังหันไปปลูกพืชเศรษฐกิจ เช่น มันสำปะหลัง อ้อย ยางพารา ข้าวโพด มันแดง กวาว หอม มะเขือเทศ มะละกอ กล้วย มะนาว ขนุน และพืชผลไม้อื่น ๆ รวมทั้งมีการเลี้ยงสัตว์ เช่น ควาย วัว หมู เป็ด และไก่

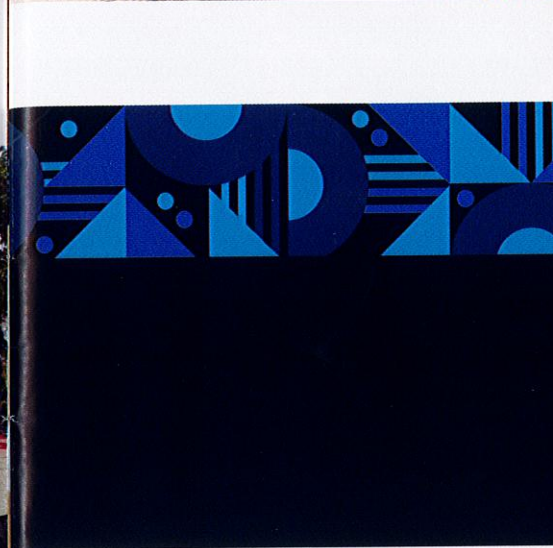


ชื่อกลุ่มชาติพันธุ์ : กะเลิง  
ชื่อเรียกตนเอง : กะเลิง  
ชื่อที่ผู้อื่นเรียก : ข่า, ข่าเลิง, ไทกะเลิง, ไทยกะเลิง, ไทยกวน  
ตระกูลภาษา : ไท  
ตระกูลภาษาย่อย : ไต-ไต  
ภาษาพูด : กะเลิง  
ภาษาเขียน : ไม่มีตัวอักษรที่ใช้เขียน

## สารบัญ

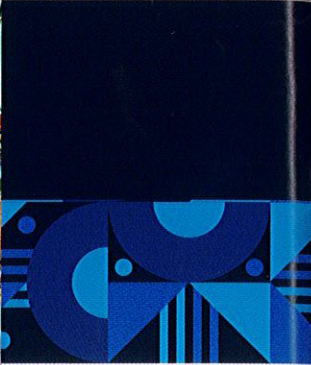
วิถีชีวิต	01
พิธีกรรมเลี้ยงผีหมอลอง	04
ฮีต 12 บุญเดือนเก้า (บุญข้าวประดับดิน)	08
การละเล่นผีอานรำ	11
อาหารชนเผ่ากะเลิง	14
ตลาดพื้นบ้าน	20
งานรวมใจไทกะเลิง	23
การเก็บข้อมูล	26
ที่มาของข้อมูล	ปกหลัง





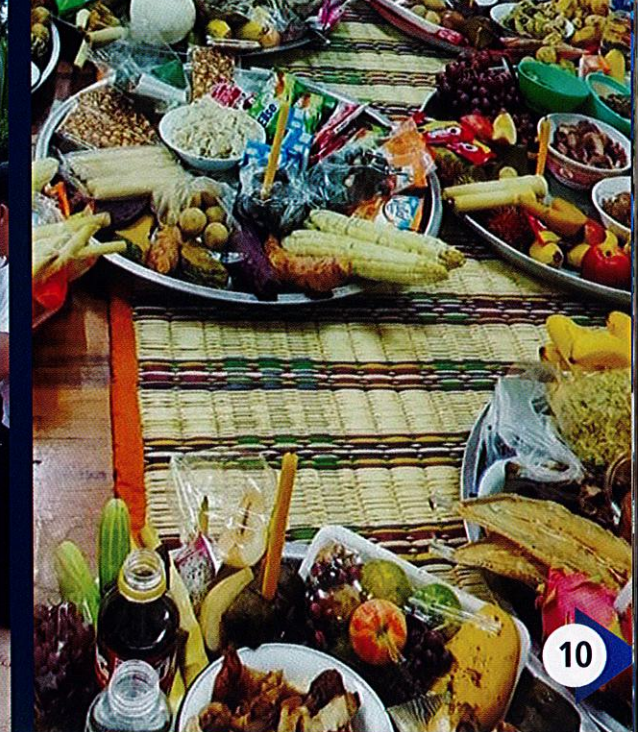
# พิธีกรรมเลี้ยงชีพมอหลวง



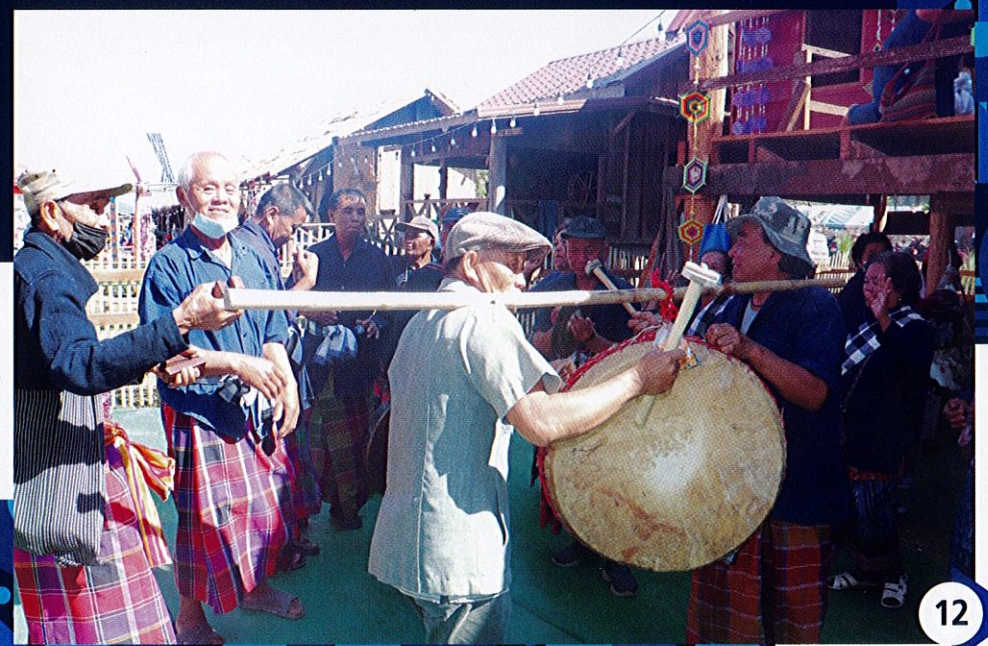


ฮีต 12 บุญเดือนเก้า (บุญข้าวประดับดิน)





# การละเล่นฟ้อนรำ



# อาหารชนเผ่ากะเลิง





แกงเล้าใส่หว่า



เมี่ยงกะลิง



มอกหน่อไม้



แกงหมูใส่หว่ากล้วย

ອົກບັນ



# ตลาดพื้นบ้าน



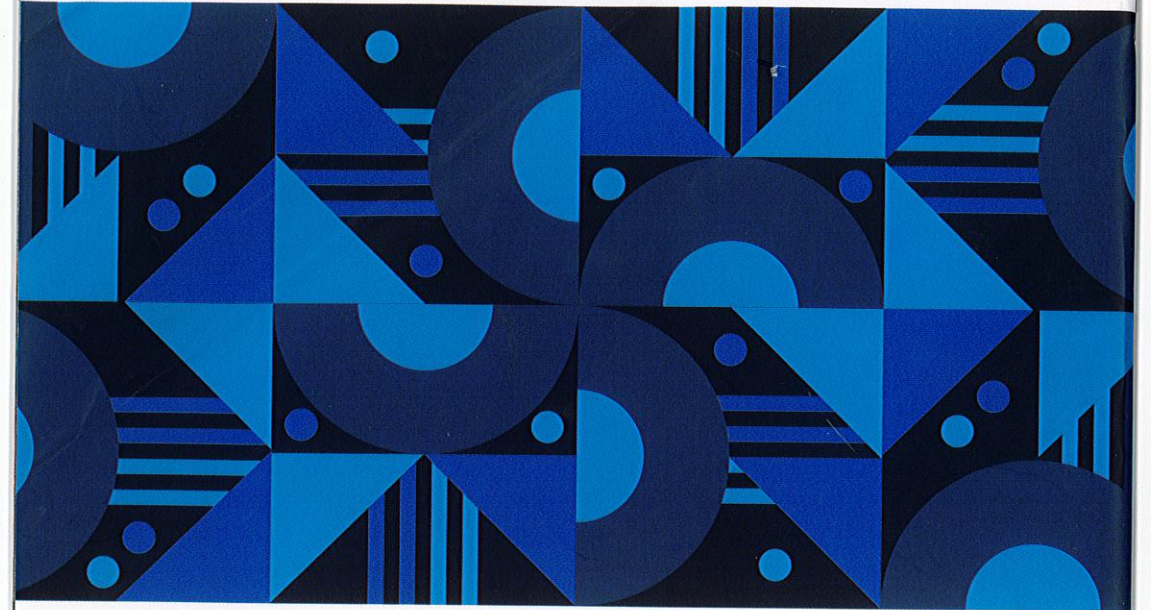






## ที่มาของข้อมูล

นายชัยยุทธ วัลย์เหนือดลื้อ นายภาคมนตรีตำบลกุดแอด  
ฝ่ายประชาสัมพันธ์ เทศบาลตำบลกุดแอด อำเภอกุดบาก จังหวัดสกลนคร  
“กะเลิง” ศูนย์มานุษยวิทยาสิรินธร (องค์การมหาชน), 2566  
นายสำเร็จ ทรงศิริ เลขานุการสภาวัฒนธรรม อำเภอกุดบาก  
นางละคร จำวงศ์ลา ประธานวิสาหกิจชุมชนทอผ้าไหม-ผ้าฝ้าย บ้านกุดแอด หมู่ที่ 9



RSPG - RMUTI

จัดทำภายใต้งบประมาณ โครงการอนุรักษ์พันธุกรรมพืชอันเนื่องมาจากพระราชดำริ  
สมเด็จพระนางเจ้าสิริกิติ์ พระบรมราชินีนาถ ประจำปีงบประมาณ 2566  
โครงการเรื่อง การสำรวจและรวบรวมวิถีชีวิตและมรดกภูมิปัญญาพื้นบ้านตามวิถีชนเผ่ากะเลิงสกลนคร



พ.ศ.ดร.กนกกาญจน์ วิชาศิลป์  
โปรแกรมวิชาการจัดการนวัตกรรมการทำ  
สวนบริการธุรกิจ คณะอุตสาหกรรมและเทคโนโลยี  
มหาวิทยาลัยเทคโนโลยีราชมงคลธัญบุรี วิทยาเขตสกลนคร